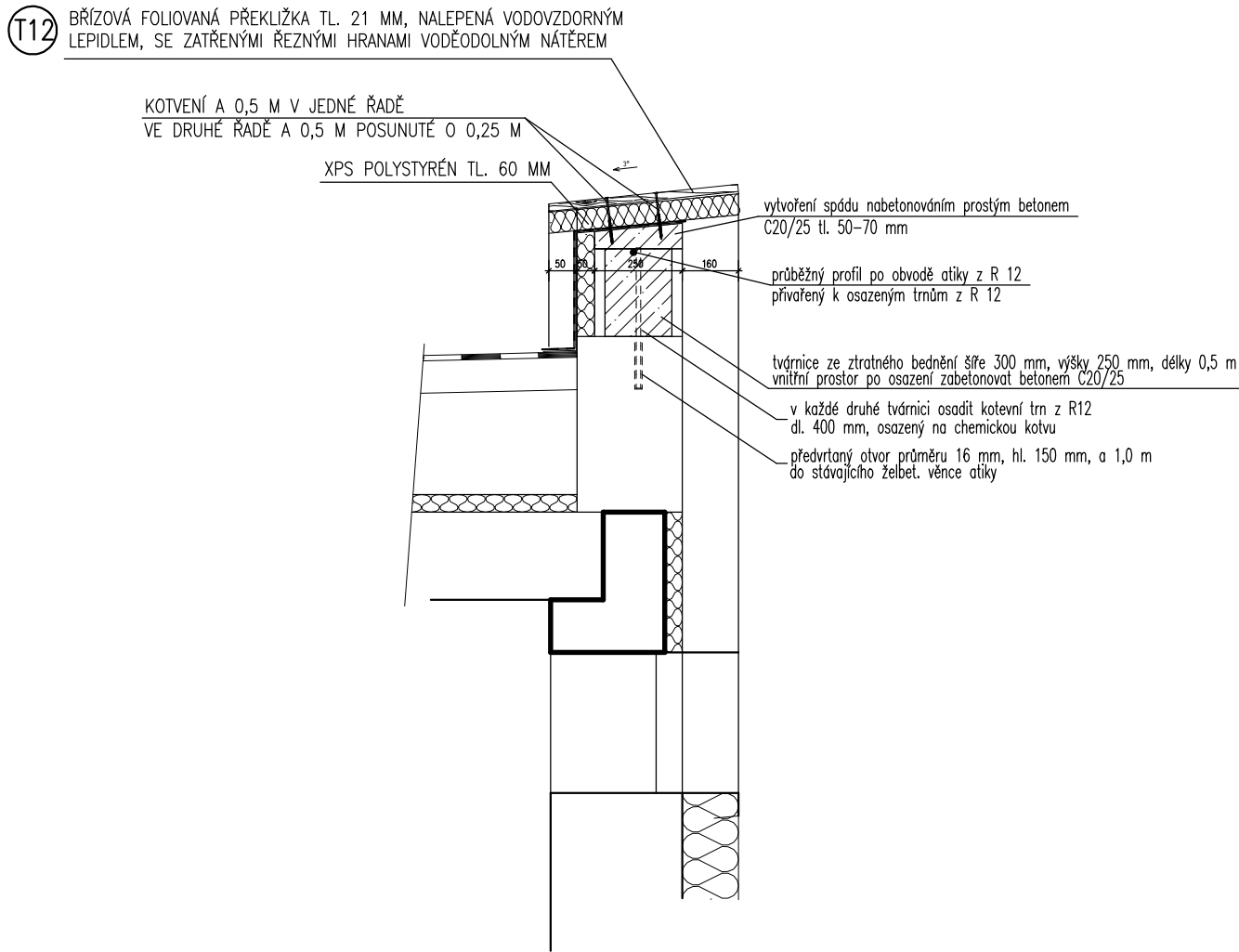


DETAIL PROVEDENÍ NADEZDĚNÍ ATIKY



POZNÁMKA :

- STÁVAJÍCÍ ZDĚNÁ ATIKA BUDE NAVÝŠENA NADEZDĚNÍM ZE ZTRACENÉHO BEDNĚNÍ  
TVÁRNICE 150/250/500 MM – CELKEM 26 KS  
TVÁRNICE 250/250/500 MM – CELKEM 12 KS  
TVÁRNICE 250/250/500 MM – CELKEM 38 KS
- VNITŘNÍ PROSTOR TVÁRNIC ZABETONOVAT PROSTÝM BETONEM C20/25
- NABETONOVÁNÍ SPÁDU NA VYZDĚNÉM ZTRACENÉM BEDNĚNÍ TL. 50–70 MM, RESP. 50–75 MM – CELKEM 2,7 M3

- KOTVENÍ TVÁRNIC BUDE PROVEDENO Z PROFILU R12 DL. 0,4 M OSAZENÝCH NA CHEMICKOU KOTVU DO KAŽDÉ DRUHÉ TVÁRNICE  
CELKEM 38 KS
- PŘED BETONÁŽÍ VLOŽIT DO TVÁRNIC VODOROVNOU VÝZTUŽ Z PROFILU R12 – CELKEM 36 BM,  
PŘESAHY PRŮTŮ 50 PROFILŮ, KOEFICIENT NA PŘESAHY 1,2 = CELKEM 43,0 BM

VÝPIS OCELOVÝCH PROFILŮ :

PROFILU R12 – CELKEM 43 BM	VÁHA CELKEM 43 x 0,892 = 38,4 KG
PROFILU R12 DL. 0,4 M KS – CELKEM 38 KS, DÉLKA CELKEM 15,2 BM	VÁHA CELKEM 15,2 x 0,892 = 13,6 KG
VÁHA CELKEM	52 KG


VÝPIS TESAŘSKÝCH PRVKŮ :

- T12 BRÍZOVÁ FOLIOVANÁ PŘEKLIŽKA TL. 21 MM,  
SE ZATŘENÝMI REZNÝMI HRANAMI VODĚODOLNÝM NÁTĚREM ŠÍŘE 480 MM, 25,0 BM + PROŘEZ 10% = 13,2 M2  
ŠÍŘE 530 MM, 18,5 BM + PROŘEZ 10% = 10,8 M2

VÝPIS POLYSTYRÉNU EPS 150 S – HORNÍ HRANA ATIKY:

XPS POLYSTYRÉN TL. 60 MM, ŠÍŘE 480 MM	25,0 BM + 10% PROŘEZ = 13,2 M2
XPS POLYSTYRÉN TL. 60 MM, ŠÍŘE 530 MM	18,5 BM + 10% PROŘEZ = 10,8 M2

+–0,00 = PODLAHA HOLIČSTVÍ

VEDOUČÍ PROJEKTANT: ING. V. VOMOČIL		ČÍSLO ZAKÁZKY: 2025/01 STUPEŇ: DPS		 <b>ING. Vítězslav VOMOČIL</b> IČO 13179527 PROJEKČNÍ KANCELÁŘ P A R D U B I C E	
INVESTOR : MĚSTO PŘELOUČ, ČESKOSLOVENSKÉ ARMÁDY 1665, PŘELOUČ OBECE : PŘELOUČ, MASARYKOVO NÁMĚSTÍ Č.P. 1340					
<b>STAVEBNÍ ÚPRAVY HOLIČSTVÍ + PŘÍSTAVBA MASARYKOVO NÁMĚSTÍ Č.P. 1340, PŘELOUČ</b>					
<b>NADEZDĚNÍ ATIKY</b>				DATUM : II. 2025 MĚŘÍTKO: 1 : 50	<b>D.1.1.3.21</b>